

Świat na scenie




Turniej wiedzy

Przed przystąpieniem do rozwiązywania zadań uzupełnijcie tabelkę :

Klasa :	
Data :	
Imię i nazwisko lidera :	
Imię i nazwisko ucznia :	
Imię i nazwisko ucznia :	

Zadanie 1.

Na podstawie ilustracji podajcie tytuł utworu, imię i nazwisko jego autora, a także tematykę :

Utwór			
Tytuł			
Imię i nazwisko autora			
Temat utworu			

Zadanie 2.

Na osi czasu umieśćcie informację, w którym wieku powstały pierwsze przedstawienia :

X IX VIII VII VI V IV III II I I II III IV V VI VII VIII IX X

Zadanie 3.

Zaznaczcie mapę państwa, w którym odbywały się pierwsze przedstawienia w starożytności:



Zadanie 4.

Pierwsze przedstawienia teatralne odbywały się ku czci boga (podaj jego imię) :
Narysujcie tego boga wraz z charakterystycznym dla niego atrybutem :

Zadanie 5.

W tym miejscu jedna osoba niech odrysuje swoją dłoń i w każdym palcu wpisze jedną informację dotyczącą pierwszych przedstawień teatralnych (gdzie się odbywały, kto grał, jakie były rekwizyty, jakie stroje, muzyka, nagłośnienie, inne...)

Zadanie 6.

Połączcie pojęcia z ich znaczeniami :

- | | |
|--------------|--------------------------------------|
| 1) dytyramb | a) budynek stojący naprzeciw widowni |
| 2) orchestra | b) pieśń na cześć Dionizosa |
| 3) skene | c) plac dla chóru |

Zadanie 7.







Zaznaczcie wszystkie poprawne odpowiedzi:

Tekst dramatu składa się z :

- a) tekstu głównego b) opisów przyrody c) monologów d) dialogów e) opisów postaci f) didaskaliów

Zadanie 8.

Podpiszcie ilustracje pojęciami, które są znakami teatralnymi :

 <p>.....</p>	 <p>.....</p>
 <p>.....</p>	 <p>.....</p>
 <p>.....</p>	 <p>.....</p>

Zadanie 9.

Nazwijcie osobę przygotowującą spektakl teatralny:

- a) realizuje własną artystyczną wizję utworu :
- b) nadaje twarzy i sylwetce aktora cechy granej przez niego postaci :
- c) tworzy muzykę do spektaklu :
- d) wciela się w postać dramatu :
- e) tworzy oprawę plastyczną spektaklu :

Zadanie 10.

Do podanych liter dopiszcie wyrazy związane z tematem tego testu. Nie musicie ich objaśniać.

W
I
D
O
W
I
S
K
O

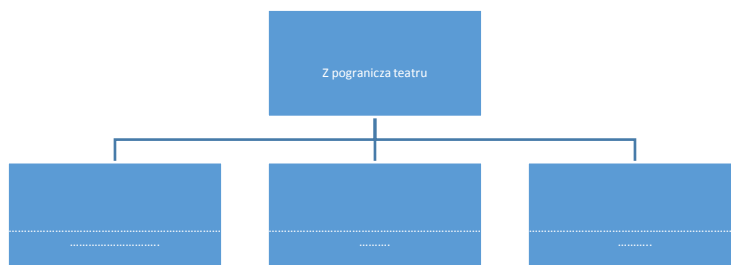
Zadanie 11.

Jaki to rodzaj widowiska teatralnego? Podpiszcie ilustracje.

Zadanie 12.

Podajcie przykłady widowisk, które zawierają elementy teatru, chociaż teatrem nie są :



Zadanie 13.

Zredagujcie zaproszenie na spektakl teatralny, który odbędzie się w waszej szkole. Nie zapomnijcie podać wszystkich niezbędnych informacji.

.....

.....

.....

.....

.....

.....

.....

.....

Punktacja

zadanie	l-ba punktów	Grupa 1	Grupa 2	Grupa 3	Grupa 4	Grupa 5	Grupa 6
1	9						
2	1						
3	1						
4	1- imię 2- rysunek						
5	5						
6	3						
7	4						
8	6						
9	5						
10	9						
11	3						
12	3						
13	5						
Czas	1- 5 p. 2 - 4 p. 3 - 3 p. 4 - 2 p. 5 - 1 p.						
Punkty odjęte							
Razem punktów							
Ocena							